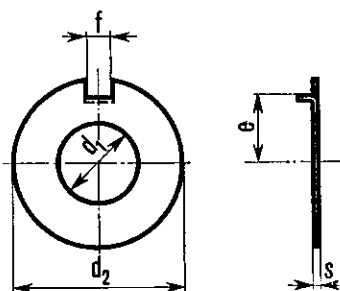


Sostituisce UNI 1743

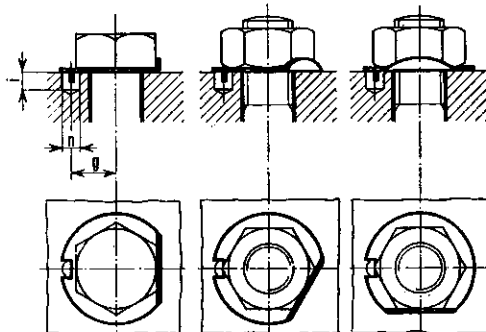
External tab washers - Finish A

★ GIU. 1992 

Dimensioni in mm



Applicazioni



Esempio di designazione di una rosetta di sicurezza con nasello, avente  $d_1 = 21$  mm, di acciaio per classe R 40 P:

**Rosetta 21 UNI 6599-69 - R 40 P**

(vedere anche punti 1 e 2)

Indicazione per la designazione $d_1$	$d_2$	$e$ ≈	$f$	$s$	Dimensioni per l'applicazione			Massa per 1000 pezzi * ≈ kg	Per bulloneria con diametro di filettatura
					$g$	$i$	$n$		
3,2	11	4,5	2,5	0,3	4,5	2,5	3	0,205	3
4,3	14	5,5	2,5	0,3	5,5	2,5	3	0,328	4
5,3	17	7	3,5	0,4	7	3	4	0,645	5
6,4	18	7	3,5	0,5	7	3,5	4	0,872	6
7,4	19	7,5	3,5	0,5	7,5	3,5	4	0,944	7
8,4	23	9	3,5	0,5	9	4	4	1,41	8
10,5	26	10	4,5	0,5	10	4,5	5	1,74	10
13	29	10,5	4,5	1	10,5	6	5	4,14	12
15	33	12,5	4,5	1	12,5	6	5	5,33	14
17	40	15	5,5	1	15	7	6	8,08	16
19	40	15	6	1	15	7	7	7,64	18
21	45	17,5	6	1	17,5	7	7	9,77	20
23	50	20	7	1	20	7	8	12,2	22
25	50	20	7	1	20	7	8	11,6	24
28	57	22,5	9	1,6	22,5	9	10	24,3	27
31	63	25,5	9	1,6	25,5	9	10	29,7	30
34	68	28	9	1,6	28	9	10	34,2	33
37	75	31	11	1,6	31	9,5	12	42,0	36
40	82	33	11	1,6	33	11	12	50,6	39
43	89	36	11	1,6	36	11,5	12	59,9	42
46	95	38	13	1,6	38	12,5	14	68,2	45
50	102	41	13	1,6	41	13	14	78,0	48
54	107	43	13	2	43	14	14	105	52
58	112	45	16	2	45	14,5	18	113	56
62	119	48	16	2	48	15,5	18	127	60
66	125	51	16	2	51	15,5	18	139	64
70	131	54	16	2	54	15,5	18	151	68
74	138	57	16	2	57	17	18	167	72
78	144	60	18	2	60	17	21	181	76
82	150	63	18	2	63	17	21	105	80

\* Le masse, date a titolo indicativo, si riferiscono a rosette di acciaio e sono calcolate in base alla massa volumica di 7,85 kg/dm<sup>3</sup>.  
Per le rosette di materiale non ferroso le masse possono essere convertite moltiplicandole per i seguenti coefficienti: rame 1,13;  
ottone 1,08; cupralluminio 0,96; leghe leggere 0,36.

- 1 - Materiale: acciaio per classi R 40 P e R 60 P. Per rosette di acciaio resistente alla corrosione o al calore ovvero di materiale non ferroso deve essere specificato, in luogo della classe, il materiale prescelto.
- 2 - Le rosette della presente unificazione possono essere sottoposte a trattamento o rivestimento protettivo. In questo caso la designazione deve essere completata con le indicazioni relative.
- 3 - Si deve preferire l'impiego di rosette con dimensioni indicate in carattere neretto.
- 4 - Per classificazione, condizioni tecniche di fornitura ed imballaggio, vedere UNI 6602-69.