

Dadi esagonali bassi
Filettatura metrica ISO a passo grosso e a passo fine
 Sostituisce UNI 209 e UNI 210 (2^a Ed.)¹⁾
Categoria A

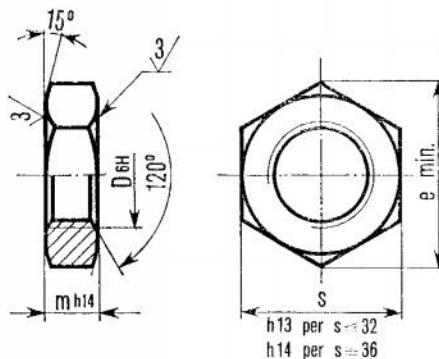
UNI
5589-65
 N° 2 tabelle

Lock hexagon nuts - ISO metric coarse and fine thread - Finish A

★ **GIU. 1992**

La presente unificazione, ad eccezione dei valori di m, è basata sui risultati dei lavori svolti dai Comitati Tecnici 1 "Filettature" e 2 "Viti, dadi ed accessori" dell'Organizzazione Internazionale di Normalizzazione ISO.

Dimensioni in mm



Esempio di designazione di un dado esagonale basso, con filettatura metrica ISO a passo grosso $D = M 30$, categoria A e acciaio classe 6 S:

Dado M 30 UNI 5589-65 - A-6S

(vedere anche punti 1 e 3)

Esempio di designazione di un dado esagonale basso, con filettatura metrica ISO a passo fine $D = M 30 \times 2$, categoria A e acciaio classe 8 G:

Dado M 30 x 2 UNI 5589-65 - A-8G

(vedere anche punti 1 e 3)

Filettatura		e min.	m h14	s		Peso per 1000 pezzi * ≈ kg	
D 6H				nominale	tolleranza	A passo grosso	A passo fine
a passo grosso	a passo fine						
M 6	—	11,05	4	10	h 13	1,97	—
M 7	—	12,12	4	11		2,25	—
M 8	M 8 x 1	14,38	5	13		4,06	4,00
M 10	M 10 x 1,25	18,90	6	17		8,59	8,49
M 12	M 12 x 1,25	21,10	7	19		11,8	11,5
M 14	M 14 x 1,5	24,49	8	22		18,0	17,6
M 16	M 16 x 1,5	26,75	8	24		20,2	19,8
M 18	M 18 x 1,5	30,14	9	27		29,1	28,0
M 20	M 20 x 1,5	33,53	9	30		35,6	34,3
M 22	M 22 x 1,5	35,72	10	32		43,1	41,5
M 24	M 24 x 2	39,98	10	36	h 14	56,9	55,2
M 27	M 27 x 2	45,63	12	41		88,9	86,6
M 30	M 30 x 2	51,28	12	46		113	110
M 33	M 33 x 2	55,80	14	50		163	148
M 36	M 36 x 3	61,31	14	55		188	184
M 39	M 39 x 3	66,96	16	60		256	251

(segue)

1) Per le direttive di sostituzione, vedere UNI 5418-64.