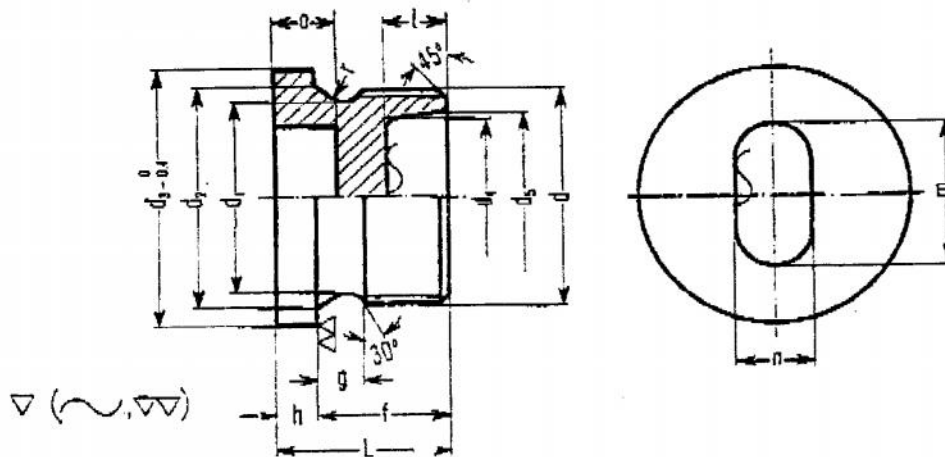


Norma ImpegnativaRiconoscimento del Registro Ita-
liano Navale, 26 ottobre 1954

Dimensioni in mm

Esempio di designazione di un tappo a testa cilindrica con feritoia, avente $d = 1\frac{1}{8}$ Gas:Tappo $1\frac{1}{8}$ UNI 3483

(aggiungere le indicazioni integrative, vedere punti 1 e 2)

Indicazione per la designazione	d	d ₁	d ₂	d ₃	d ₄	d ₅	f	g	h	L	l	m	n	o	r	Pesi			
																acciaio ~ kg	ottone ~ kg	ghisa malleabile ~ kg	materia plastica ~ kg
1/4	1/4 Gas	11	13,5	18	-	-	12	3,5	3	15	-	8	4	5	1,2				
3/8	3/8 Gas	14	17	22	10	12	12	4	3	15	6	10	5	6	1,2				
1/2	1/2 Gas	18	21,5	26	14	16	14	5	4	18	7	14	7	7	1,8				
5/8	5/8 Gas	20	23,5	28	16	18	15	5	4	19	8	14	7	7	1,8				
3/4	3/4 Gas	23,5	27	32	18	20	16	5	5	21	8	16	8	8	1,8				
7/8	7/8 Gas	27	31	36	22	24	17	6	5	22	8	20	10	8	2,5				
1	1 Gas	29,5	33,5	39	24	26	18	6	5	23	8	20	10	10	2,5				
1 1/8	1 1/8 Gas	34	38	45	26	30	20	6	5	25	8	25	12	12	2,5				
1 1/4	1 1/4 Gas	38	42,5	49	32	34	20	6	6	26	9	26	12	12	2,5				
1 3/8	1 3/8 Gas	40	44,5	51	34	36	21	6	6	27	9	26	12	12	2,5				
1 1/2	1 1/2 Gas	44	48,5	55	36	38	22	6	6	28	10	26	12	12	2,5				
1 3/4	1 3/4 Gas	50	54,5	62	42	44	23	6	6	29	10	35	16	14	2,5				
2	2 Gas	58	60,5	69	46	48	24	6	6	30	10	35	16	14	2,5				
2 1/4	2 1/4 Gas	62	66,5	75	52	54	26	6	7	33	12	45	20	14	2,5				
2 1/2	2 1/2 Gas	72	75	85	60	62	28	6,5	8	36	12	45	20	18	2,5				
2 3/4	2 3/4 Gas	78	83	92	66	68	30	6,5	8	38	12	55	22	18	2,5				
3	3 Gas	84	89	98	72	74	32	6,5	8	40	12	55	22	18	2,5				

1 - Materiale: acciaio A 37 UNI 673, ovvero A 37 UNI 743, ovvero ottone OT 60 UNI 2012, ovvero OT S 56 UNI 2012, ovvero ghisa malleabile GM 35 UNI S 46, ovvero materia plastica sintetica T 2 UNI S 91.
La designazione deve essere completata con l'indicazione della qualità del materiale.

2 - I tappi di acciaio e di ghisa malleabile della presente unificazione possono anche avere adatto rivestimento protettivo contro l'ossidazione. In tale caso la designazione deve essere completata con le indicazioni relative.

Simboli - Filettature: Gas, vedere UNI 338

- Natura delle superfici: ~, ∇, ∇∇, vedere UNIM 36